

# Comparator 2000+

Das kolorimetrische System für die Wasseranalytik



## Comparator 2000+

Der AQUALYTIC® Comparator 2000+ und sein Zubehör sind das vielseitige kolorimetrische System für Wasseruntersuchungen. Der Comparator ist komfortabel zu handhaben, ohne Kompromisse hinsichtlich der Genauigkeit und Reproduzierbarkeit von Messergebnissen einzugehen. Das integrierte Prisma bringt die Glasstandards der Farbscheiben und die farbige Probe optisch in ein Gesichtsfeld.

98

### Vorteile

- Mehr als 400 verschiedene Farbscheiben verfügbar
- Kompensation von farbigen und getrübbten Proben
- Garantierte Beständigkeit der Glasfarbfilter
- Integriertes Prisma

## Farbscheiben

Die Farbstandards aus Glas sind licht- und chemikalienbeständig sowie hochkratzfest. AQUALYTIC® Farbstandards bestehen ausschließlich aus durch-und-durch gefärbten und plangeschliffenen Gläsern. Sie entsprechen internationalen Normen.

Eine Auswahl der wichtigsten Farbscheiben entnehmen Sie bitte der Tabelle ab Seite 102, oder die komplette Auflistung unserem **Farbscheiben-Katalog L213**.

## Tageslichtleuchte

Für den Einsatz unter wechselnden oder ungünstigen Lichtverhältnissen empfiehlt sich die Verwendung einer netz- oder batteriebetriebenen Tageslichtleuchte. Sie garantiert gleichmäßige Lichtverhältnisse, unabhängig vom Ort der Messung oder der Tageszeit.

## Küvetten

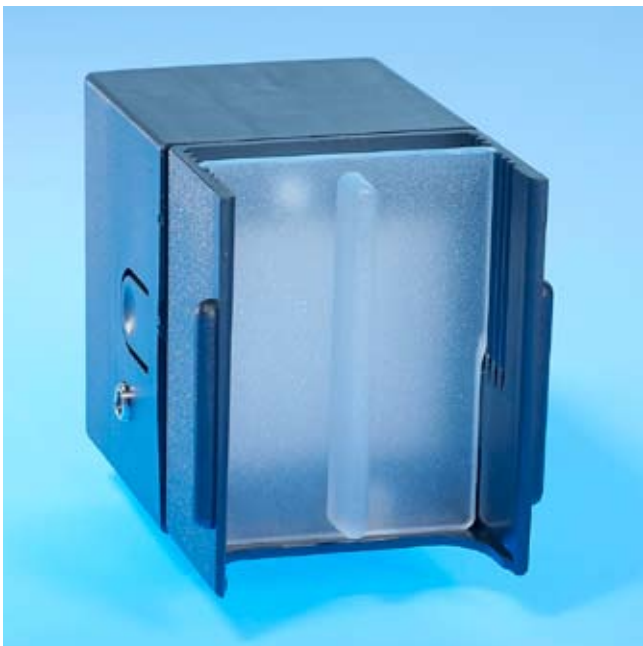
Präzisions-Rechteckküvetten aus Kunststoff und optischem Glas werden nach hohen Qualitätsmaßstäben in unserem Werk gefertigt.



Comparator 2000+



Farbscheiben mit lichtbeständigen Glasfiltern



Tageslichtleuchte



Nessleriser 2150 mit Tageslichtleuchte

### Applikationen

- Wasseraufbereitung (z.B. Trinkwasser)
- Schwimmbäder
- Forschungszentren

- Universitäten
- Spezialanwendungen
- Für das Labor und den mobilen Einsatz

# Comparator 2000+

## Testpak – Die ideale Ergänzung des Comparator-Systems

Mit dem Testpak-Konzept wird Ihnen die Erweiterung des Comparator-Systems um neue Bestimmungen leicht gemacht. Voraussetzung ist, dass Sie sich bereits im Besitz des Comparators 2000+ als Basisgerät befinden.  
Bestell-Nr.: 142000.

Jedes Testpak enthält die notwendige Farbscheibe, Reagenztabletten für durchschnittlich 100 Analysen, Küvetten, notwendiges Zubehör und eine detaillierte Anleitung.

Unsere Verkaufsabteilungen helfen Ihnen gerne weiter:  
verkauf@aqualytic.de



Bestimmung	Farbscheibe	Messbereich*	Best-Nr.
<b>Aluminium</b>	3/127 A	0 – 0,5 mg/l	730205
<b>Ammonium</b>	3/112	0 – 0,4 mg/l NH <sub>4</sub>	730060
	3/113	0 – 1,0 mg/l N	730070
	3/125	0 – 10,0 mg/l N	730180
<b>Brom</b>	3/53 A	0,2 – 2,0 mg/l	735310
	3/53 B	1,0 – 10,0 mg/l	735320
	3/53 C	0,5 – 6,0 mg/l	735330
<b>Chlor</b> (frei, gebunden, gesamt)	3/40 A	0,1 – 1,0 mg/l	734010
	3/40 B	0,2 – 4,0 mg/l	734020
	3/40 HN	2,0 – 10,0 mg/l	734080
	3/40 J	0,1 – 2,0 mg/l	734140
	3/40 K	0,5 – 6,0 mg/l	733930
	3/40 P	2,0 – 5,0 mg/l	733920
	3/40 S	1,0 – 4,0 mg/l	734090
<b>Chlordioxid</b>	3/40 ED	0,04 – 0,57 mg/l	734065
	3/40 FD	0,38 – 1,52 mg/l	734075
<b>Eisen</b>	3/116	0,1 – 1,0 mg/l	730100
	3/117	1,0 – 10,0 mg/l	730110
<b>Kupfer</b>	3/106	0 – 1,0 mg/l	730050
	3/110	0,05 – 4,0 mg/l	730040
	3/149	0,5 – 5,0 mg/l	730450
<b>Natriumhypochlorit</b>	3/2 Hypo	2 – 18 %	732110
<b>Nitrit</b>	3/103	0,05 – 0,5 mg/l	730030
<b>Ozon</b>	DPD 3/67 A	0,01 – 0,1 mg/l	736710
	DPD 3/67	0,1 – 1,0 mg/l	736700
	Indigo 3/148	0 – 0,5 mg/l	730440
<b>pH-Wert</b>	2/1 G	5,2 – 6,8	721100
	2/1 J	6,8 – 8,4	721130
	2/1 L	8,0 – 9,6	721190
<b>QAC</b> (Quaternäre Ammonium Verbindungen)	3/118	2,0 – 20,0 mg/l	730120
	3/119	20,0 – 200,0 mg/l	730130
<b>Wasserstoffperoxid</b> , DPD	3/50 E	0,01 – 0,15 mg/l	735020
	3/50 A	0,05 – 0,5 mg/l	735000
	3/50 B	0,1 – 3,0 mg/l	735010
	Kaliumiodid 3/114	2,0 – 20,0 mg/l	730080
	Kaliumiodid 3/115	10,0 – 100,0 mg/l	730090
<b>Zink</b>	3/151	0,1 – 1,0 mg/l	730470

\* Abstufungen der Farbscheiben zu den einzelnen Messbereichen finden Sie auf den folgenden Seiten

# Test Kits – Ausrüstungen für die Wasseranalyse

## Lieferumfang der Standard-Ausrüstungen

Die Comparator-Ausrüstungen werden als komplette Einheit in einem stabilen Kunststoffkoffer ausgeliefert. Neben dem Comparator 2000+ als Basisgerät enthalten die Wasseruntersuchungsausrüstungen entsprechend der gewünschten Bestimmungen Farbscheibe(n), Küvetten, Zubehör und AQUALYTIC® Reagenztabletten für 100 Messungen je Parameter. Eine Auswahl der populärsten Standard-Ausrüstungen finden Sie in der nebenstehenden Tabelle.

## Kundenspezifische Ausrüstungen

Neben den standardmäßig lieferbaren Wasseruntersuchungsausrüstungen kann selbstverständlich die Bestückung von Comparator-Test-Kits nach Ihren Vorgaben erfolgen.

Bitte teilen Sie uns in diesem Fall die gewünschten Parameter und Messbereiche mit. Wir werden Ihnen im Anschluss daran ein detailliertes Angebot über Ihre Spezialausrüstung unterbreiten.

## Option

Sämtliche Ausrüstungen ermöglichen, sowohl die batteriebetriebene Tageslichtleuchte TK 102 als auch das Ladegerät TK 102/1 zu integrieren.

## Bedienungsanleitung

Die Bedienungsanleitung erläutert die Durchführung der Wasseranalyse Schritt für Schritt, so dass auch „Nicht-Chemiker“ innerhalb kürzester Zeit in der Lage sind, korrekte Messwerte zu ermitteln.

Typ	Bezeichnung/Kombi	Bestimmung	Messbereich*	Bestell-Nr.
AF 270	Minilabor Poolwasser	Aluminium	0 - 0,5 mg/l Al	412700
		Ammonium	0 - 0,4 mg/l N	
		Chlor	0,1 - 1,0 mg/l Cl <sub>2</sub> 1,0 - 4,0 mg/l Cl <sub>2</sub>	
		Chlorid	5 - 5000 mg/l Cl	
		Cyanursäure	0 - 80 mg/l	
		Eisen	0,1 - 1,0 mg/l Fe	
		Gesamthärte	20 - 800 mg/l CaCO <sub>3</sub>	
		pH-Wert	5,2 - 6,8 pH 6,8 - 8,4 pH	
		Sulfat	40 - 4000 mg/l SO <sub>4</sub>	
		AF 357	Trinkwasser	
Chlor	0,02 - 0,3 mg/l Cl <sub>2</sub> 0,2 - 4 mg/l Cl <sub>2</sub>			
Fluorid	0 - 1,6 mg/l F			
Gesamthärte	0 - 500 mg/l CaCO <sub>3</sub>			
Hazen	10 - 90 mg/l Pt			
pH-Wert	6 - 8,4 pH			
AF 358	Kommunale und industrielle Abwässer	Ammonium	0 - 1 mg/l N	413580
		Chlor	0,1 - 1 mg/l Cl <sub>2</sub> 1 - 10 mg/l Cl <sub>2</sub>	
		Nitrit	0,05 - 0,5 mg/l N	
		Permanganat (BSB)	0 - 60 mg/l	
		pH-Wert	4 - 8 ; 8 - 9,6 pH	
		Sulfid	0 - 0,5 mg/l S	
AF 368	Minilabor Schwermetalle	Chrom	10 - 100 µg Cr	413680
		Cyanid	0,05 - 1 mg/l Cn	
		Kupfer	2,5 - 50 µg Cu	
		Nickel	1 - 10 mg/l Ni	
		Zink	0 - 50 µg Zn	
Typ	Bezeichnung/Single	Bestimmung	Messbereich*	Bestell-Nr.
AF 274	Amine	Amine	1 - 10 mg/l	412740
AF 112A	Chlor frei, geb. gesamt	Chlor	0,1 - 1 mg/l Cl <sub>2</sub>	411120
AF 112B	Chlor frei, geb. gesamt	Chlor	0,2 - 4 mg/l Cl <sub>2</sub>	411130
AF 112E	Chlor frei, geb. gesamt	Chlor	0,02 - 0,3 mg/l Cl <sub>2</sub>	411250
AF 112E/F	Chlor frei, geb. gesamt	Chlor	0,02 - 0,3 mg/l Cl <sub>2</sub>	411126
		Chlor	0,2 - 0,8 mg/l Cl <sub>2</sub>	
AF 112J/J	Chlor frei, geb. gesamt	Chlor pH-Wert	0,1 - 2,0 mg/l Cl <sub>2</sub> 6,8 - 8,4 pH	417246
AF 112N/T	Chlor frei, geb. gesamt	Chlor	0,1 - 1,0 mg/l Cl <sub>2</sub>	410120
		Chlor	1,1 - 2,0 mg/l Cl <sub>2</sub>	
AF 112ED	Chlordioxid	Chlordioxid	0,04 - 0,57 mg/l ClO <sub>2</sub>	410001
AF 112 EF/ED	Chlordioxid	Chlordioxid	0,04 - 1,52 mg/l ClO <sub>2</sub>	410007
AF 116A	Chlor, pH	Chlor pH-Wert	0,1 - 1 mg/l Cl <sub>2</sub> 6,8 - 8,4 pH	411140
AF 116B	Chlor, pH	Chlor pH-Wert	0,2 - 4 mg/l Cl <sub>2</sub> 6,8 - 8,4 pH	411160
AF 118S	Chlor, pH	Chlor pH-Wert	0,1 - 4 mg/l Cl <sub>2</sub> 5,2 - 8,4 pH	411181
AF 139	Natriumhypochlorit	Natriumhypochlorit	2 - 18 % NaOCl	411390
AF 129	Water Balance			411290

\* Abstufungen der Farbscheiben zu den einzelnen Messbereichen finden Sie auf den folgenden Seiten

# Comparator 2000+

Bestimmungen | Farbscheiben | Reagenzien | Küvetten

Bestimmung	Farbscheibe	Abstufungen	Messbereich	Farbscheibe
Aluminium	3/127 A	0; 0,05; 0,1; 0,15; 0,2; 0,25; 0,3; 0,4; 0,5 mg/l	0 - 0,5 mg/l	230205
Amine	5/58	1; 2; 3; 4; 5; 6; 7; 8; 10 mg/l	1,0 - 10 mg/l	235800
Amine	3/64	0; 0,25; 0,5; 1; 2 mg/l	0 - 2 mg/l	236400
Ammonium	3/112	0; 0,05; 0,1; 0,15; 0,2; 0,25; 0,3; 0,35; 0,4 mg/l	0 - 0,4 mg/l NH <sub>4</sub>	230060
Ammonium	3/113	0; 0,1; 0,2; 0,3; 0,4; 0,5; 0,6; 0,8; 1 mg/l	0 - 1,0 mg/l N	230070
Ammonium	3/125	0; 1; 2; 3; 4; 5; 6; 8; 10 mg/l	0 - 10 mg/l N	230180
Ammonium	NAA	1; 2; 3; 4; 5; 6; 8; 10 µg	1 - 10 µg NH <sub>3</sub>	283110
Ammonium	NAB	10; 12; 14; 16; 18; 20; 22; 24; 26 µg	10 - 26 µg NH <sub>3</sub>	283120
Ammonium	NAC	28; 32; 36; 40; 44; 48; 52; 56; 60 µg	28 - 60 µg NH <sub>3</sub>	283130
Ammonium	NAD	60; 65; 70; 75; 80; 85; 90; 95; 100 µg	60 - 100 µg NH <sub>3</sub>	283140
Brom	3/53A	0,2; 0,4; 0,6; 0,8; 1; 1,2; 1,4; 1,6; 2 mg/l	0,2 - 2,0 mg/l	235310
Brom	3/53B	1; 2; 3; 4; 5; 6; 7; 8; 10 mg/l	1,0 - 10 mg/l	235320
Brom	3/53C	0,5; 1; 1,5; 2; 2,5; 3; 4; 5; 6 mg/l	0,5 - 6 mg/l	235330

102

Reagenz	Menge	Best.-Nr.	Zubehör	Best.-Nr.
ALUMINIUM No.1	100	4515460	13,5 mm Küvette, 10ml	354243
	250	4515461		
ALUMINIUM No.2	100	4515470		
	250	4515471		
Kombi-Pack# ALUMINIUM No.1 / No.2	je 100 je 250	4517601 4517602		
AMINE	100	4511010	Extraktionsrohr AF260	352600
	250	4511011		
Details auf Anfrage			13,5 mm Küvette, 10ml	354243
AMMONIA No.1	100	4512580	40 mm Küvette W680/40	606890
	250	4512581		
AMMONIA No.2	100	4512590		
	250	4512591		
Kombi-Pack# AMMONIA No.1 / No.2	je 100 je 250	4517611 4517612		
AMMONIA No.1/2			13,5 mm Küvette, 10ml	354243
AMMONIA No.1/2			5 mm Küvette W680	606790
NESSLER Reagenz	30 ml	465200	Nessler-Röhren 113 mm	353060
	100 ml	465201		
SEIGNETTE Salzlösung	100 ml	466101		
NESSLER Reagenz SEIGNETTE Salzlösung			Nessler-Röhren 113 mm	353060
NESSLER Reagenz SEIGNETTE Salzlösung			Nessler-Röhren 113 mm	353060
NESSLER Reagenz SEIGNETTE Salzlösung			Nessler-Röhren 113 mm	353060
DPD No.1	100	4511060BT	13,5 mm Küvette, 10ml	354243
	250	4511061BT		
	500	4511062BT		
DPD No.1			13,5 mm Küvette, 10ml	354243
DPD No.1			13,5 mm Küvette, 10ml	354243

# Comparator 2000+

Bestimmungen | Farbscheiben | Reagenzien | Küvetten

Bestimmung	Farbscheibe	Abstufungen	Messbereich	Farbscheibe
<b>Chlor</b> frei, gebunden, gesamt	3/40E	0,02; 0,04 ; 0,06; 0,08; 0,1; 0,15; 0,2; 0,25; 0,3 mg/l	0,02 - 0,3 mg/l	234060
<b>Chlor</b> frei, geb., gesamt		0,02; 0,04 ; 0,06; 0,08; 0,1; 0,2; 0,3; 0,4; 0,5 mg/l	0,02 - 0,5 mg/l	295920
<b>Chlor</b> frei, geb., gesamt	3/40F	0,2; 0,25 ; 0,3; 0,35; 0,4; 0,5; 0,6; 0,7; 0,8 mg/l	0,2 - 0,8 mg/l	234070
<b>Chlor</b> frei, geb., gesamt	3/40G	1,5; 1,8; 2,0; 2,3; 2,5; 2,7; 3,0; 3,2; 3,5 mg/l	1,5 - 3,5 mg/l	234030
<b>Chlor</b> frei, geb., gesamt	3/40A	0,1; 0,2; 0,3; 0,4; 0,5; 0,6; 0,7; 0,8; 1 mg/l	0,1 - 1,0 mg/l	234010
<b>Chlor</b> frei, gebunden, gesamt	3/40T	0,1; 0,2; 0,3; 0,4; 0,5; 0,6; 0,7; 0,8; 1 mg/l	0,1 - 1,0 mg/l	234110
<b>Chlor</b> frei, gebunden, gesamt	3/40N	1,1; 1,2; 1,3; 1,4; 1,5; 1,6; 1,7; 1,8; 2 mg/l	1,1 - 2,0 mg/l	233960
<b>Chlor</b> frei, geb., gesamt	3/40J	0,1; 0,2; 0,3; 0,4; 0,6; 0,8; 1; 1,5; 2 mg/l	0,1 - 2,0 mg/l	234140
<b>Chlor</b> frei, geb., gesamt	3/40B	0,2; 0,4; 0,6; 1; 1,5; 2; 2,5; 3; 4 mg/l	0,2 - 4,0 mg/l	234020
<b>Chlor</b> frei, geb., gesamt	3/40K	0,5; 1; 1,5; 2; 2,5; 3; 4; 5; 6 mg/l	0,5 - 6,0 mg/l	233930
<b>Chlor</b> frei, geb., gesamt	3/40S	1; 1,2; 1,4; 1,6; 1,8; 2; 2,5; 3; 4 mg/l	1,0 - 4,0 mg/l	234090
<b>Chlor</b> frei, geb., gesamt	3/40P	2; 2,3; 2,5; 2,7; 3; 3,2; 3,6; 4; 5 mg/l	2,0 - 5,0 mg/l	233920
<b>Chlor</b> frei, geb., gesamt	3/40HN	2; 3; 4; 5; 6; 7; 8; 9; 10 mg/l	2,0 - 10 mg/l	234081
<b>Chlor</b> frei, geb., gesamt	3/40CZ	0,5; 1; 1,5; 2; 4 mg/l Cl <sub>2</sub> 7; 7,4; 7,6; 8 pH	0,5 - 4 mg/l Cl <sub>2</sub> 7 - 8 pH	233990
<b>Chlor</b> frei, geb., gesamt	3/2A	0,1; 0,2; 0,3; 0,4; 0,5; 0,6; 0,7; 0,8; 1 mg/l	0,1 - 1,0 mg/l	232010

104

Sicherheitsdatenblätter: [www.aqualytic.de](http://www.aqualytic.de), # keine BT Blistertabletten, inklusive Rührstab

Reagenz	Menge	Best.-Nr.	Zubehör	Best.-Nr.
DPD No.1	100	4511060BT	40 mm Küvette W680/40	606890
	250	4511061BT		
	500	4511062BT		
DPD No.2	100	4511530		
	250	4511531		
	500	4511532		
DPD No.3	100	4511080BT		
	250	4511081BT		
	500	4511082BT		
Kombi-Pack# DPD No.1 / No.3 DPD No.4	je 100	4517711		
	je 250	4517712		
	100	4511220BT		
	250	4511221BT		
	500	4511222BT		

DPD No.1/2/3/4 40 mm Küvette W680/40 606890

DPD No.1/2/3/4 40 mm Küvette W680/40 606890

DPD No.1/2/3/4 13,5 mm Küvette, 10ml 354243

DPD No.1/2/3/4 13,5 mm Küvette, 10ml 354243

DPD No.1/2/3/4 25 mm Küvette W680/25  
13,5 mm Küvette, 10ml 606860  
354243

DPD No.1/2/3/4 25 mm Küvette W680/25  
13,5 mm Küvette, 10ml 606860  
354243

DPD No.1/2/3/4 13,5 mm Küvette, 10ml 354243

DPD No.1/2/3/4 13,5 mm Küvette, 10ml 354243

DPD No.1/2/3/4 13,5 mm Küvette, 10ml 354243

DPD No.1/2/3/4 13,5 mm Küvette, 10ml 354243

DPD No.1/2/3/4 13,5 mm Küvette, 10ml 354243

DPD No.1/2/3/4 5 mm Küvette W680/5 606790

DPD No.1/2/3/4 13,5 mm Küvette, 10ml 354243  
Phenolrot Tabletten, siehe pH-Wert-  
Bestimmung 13,5 mm Küvette, 10ml 354243

zu beziehen im 13,5 mm Küvette, 10ml 354243  
Chemikalienfachhandel

# Comparator 2000+

Bestimmungen | Farbscheiben | Reagenzien | Küvetten

Bestimmung	Farbscheibe	Abstufungen	Messbereich	Farbscheibe
<b>Chlor</b> frei, geb., gesamt	3/2AB	0,15; 0,25; 0,5; 0,75; 1; 1,25; 1,5; 1,75; 2 mg/l	0,15 - 2,0 mg/l	232020
<b>Chlor</b> frei, geb., gesamt	3/2APC	1; 1,5; 2; 2,5; 3; 3,5; 4; 4,5; 5 mg/l	1,0 - 5,0 mg/l	232050
<b>Chlor HR</b> nur Gesamtchlor	3/2APH	2; 3; 4; 5; 6; 7; 8; 9; 10 mg/l gesamt Cl <sub>2</sub>	2 - 10 mg/l	232060
<b>Chlor HR</b> nur Gesamtchlor	3/2ARP	5; 10; 15; 20; 25; 30; 35; 40; 50 mg/l gesamt Cl <sub>2</sub>	5,0 - 50 mg/l	232070
<b>Chlor HR</b> nur Gesamtchlor	3/2IOD	5; 10; 25; 50; 75; 100; 150; 200; 250 mg/l gesamt Cl <sub>2</sub>	5,0 - 250 mg/l	232090
<b>Chlor</b> frei, gebunden, gesamt	NDPB	0,01; 0,02; 0,03; 0,04; 0,05; 0,06; 0,07; 0,08; 0,1 mg/l	0,01 - 0,1 mg/l	283450
<b>Chlor</b> frei, gebunden, gesamt	NDPC	0,02; 0,04; 0,06; 0,08; 0,1; 0,12; 0,14; 0,16; 0,2 mg/l	0,02 - 0,2 mg/l	283460
<b>Chlor</b> frei, geb., gesamt	NDP	0,05; 0,1; 0,15; 0,2; 0,25; 0,3; 0,35; 0,4; 0,5 mg/l	0,05 - 0,5 mg/l	283440
<b>Chlor</b> frei, geb., gesamt	NDPD	0,1; 0,2; 0,3; 0,4; 0,5; 0,6; 0,7; 0,8; 1 mg/l	0,1 - 1,0 mg/l	283470
<b>Chlordioxid</b>	3/40AD	0,19; 0,38; 0,57; 0,76; 0,95; 1,14; 1,33; 1,52; 1,9 mg/l	0,19 - 1,9 mg/l	292260
<b>Chlordioxid</b>	3/40ED	0,04; 0,08; 0,11; 0,15; 0,19; 0,28; 0,38; 0,48; 0,57 mg/l	0,04 - 0,57 mg/l	297970
<b>Chlordioxid</b>	3/40FD	0,38; 0,48; 0,57; 0,66; 0,76; 0,95; 1,14; 1,33; 1,52 mg/l	0,38 - 1,52 mg/l	298750

106

Sicherheitsdatenblätter: [www.aqualytic.de](http://www.aqualytic.de), # keine BT Blistertabletten, inklusive Rührstab

Reagenz	Menge	Best.-Nr.	Zubehör	Best.-Nr.
zu beziehen im Chemikalienfachhandel			13,5 mm Küvette, 10ml	354243
zu beziehen im Chemikalienfachhandel			5 mm Küvette W680/5	606790
CHLORINE HR (KI)	100	4513000	40 mm Küvette W680/40	606890
	250	4513001		
ACIDIFYING GP	100	4515480		
	250	4515481		
Kombi-Pack# CHLORINE HR (KI)/ ACIDIFYING GP	je 100 je 250	4517721 4517722		
CHLORINE HR (KI) ACIDIFYING GP			13,5 mm Küvette, 10ml	354243
CHLORINE HR (KI) ACIDIFYING GP			13,5 mm Küvette, 10ml	354243
DPD No.1 NESSLERISER	100	4511230	Nessleriser 2150 Nessler-Röhren 113 mm	172150
	250	4511231		353060
DPD No.2 NESSLERISER	100	4511240		
	250	4511241		
DPD No.3 NESSLERISER	100	4511250		
	250	4511251		
DPD No.4 NESSLERISER	100	4511260		
	250	4511261		
DPD No.1/2/3/4 NESSLERISER			Nessleriser 2150 Nessler-Röhren 113 mm	172150 353060
DPD No.1/2/3/4 NESSLERISER			Nessleriser 2150 Nessler-Röhren 113 mm	172150 353060
DPD No.1/2/3/4 NESSLERISER			Nessleriser 2150 Nessler-Röhren 113 mm	172150 353060
DPD No.1	100	4511060BT	13,5 mm Küvette, 10 ml	354243
	250	4511061BT		
DPD No.1			40 mm Küvette W680/40	606890
DPD No.1			40 mm Küvette W680/40	606890

# Comparator 2000+

Bestimmungen | Farbscheiben | Reagenzien | Küvetten

Bestimmung	Farbscheibe	Abstufungen	Messbereich	Farbscheibe
<b>Chlordioxid</b>	3/157	0,25; 0,5; 0,75; 1; 1,25; 1,5; 2; 3; 5 mg/l	0,25 - 5,0 mg/l	230570
<b>Chrom</b>	3/59	10; 20; 30; 40; 50; 60; 70; 80; 100 µg	10 - 100 µg	235900
<b>DEHA</b>	3/150	8; 16; 24; 32; 40; 48; 56; 64; 80 µg/l Werte auf der Farbscheibe mit 2 multiplizieren um die realen DEHA-Werte zu ermitteln	16 - 160 µg	230460
<b>Eisen, gesamt</b>	3/144	0,02; 0,04; 0,06; 0,08; 0,1; 0,15; 0,2; 0,25; 0,3 mg/l	0,02 - 0,3 mg/l	230380
<b>Eisen, gesamt</b>	3/116	0,1; 0,2; 0,3; 0,4; 0,5; 0,6; 0,7; 0,8; 1 mg/l	0,1 - 1,0 mg/l	230100
<b>Eisen, gesamt</b>	3/117	1; 2; 3; 4; 5; 6; 7; 8; 10 mg/l	1,0 - 10 mg/l	230110
<b>Eisen, gesamt</b>	NOL	0,01; 0,02; 0,03; 0,04; 0,05; 0,06; 0,07; 0,08; 0,10 mg/l	0,01 - 0,1 mg/l	283720
<b>Fluoride</b>	NOM	0; 0,2; 0,4; 0,6; 0,8; 1; 1,2; 1,4; 1,6 mg/l	0 - 1,6 mg/l	283730
<b>Härte, gesamt</b>	4/38	0; 5; 10; 15; 20; 25; 30; 40; 60 mg/l	0 - 60 mg/l CaCO <sub>3</sub>	231070
<b>Hazen/APHA</b>	4/28	50; 75; 100; 150; 200; 250; 300; 400; 500 mg Pt/l	50 - 500 mg/l Pt	242801
<b>Hazen/APHA</b>	NSH	10; 20; 30; 40; 50; 60; 70; 80; 90 mg Pt/l	10 - 90 mg/l Pt	284170
<b>Hazen/APHA</b>	NSB	70; 85; 100; 125; 150; 175; 200; 225; 250 mg Pt/l	70 - 250 mg/l Pt	284120
<b>Hazen/APHA</b>	CAA	0; 2,5; 5; 7,5; 10; 15; 20; 25; 30 mg Pt/l	0 - 30 mg/l Pt	284150

108

Sicherheitsdatenblätter: [www.aqualytic.de](http://www.aqualytic.de), # keine BT Blistertabletten, inklusive Rührstab

Reagenz	Menge	Best.-Nr.	Zubehör	Best.-Nr.
CHLORINE HR (KI)	100	4513000	40 mm Küvette W680/40	606890
	250	4513001		
ACIDIFYING GP	100	4515480		
	250	4515481		
Kombi-Pack#	je 100	4517721		
CHLORINE HR (KI)/	je 250	4517722		
ACIDIFYING GP				
Details auf Anfrage			13,5 mm Küvette, 10 ml	354243
DEHA	100	4513220	40 mm Küvette W680/40	606890
	250	4513221		
DEHA Lösung	100 ml	461181		
IRON LR	100	4515370	40 mm Küvette W680/40	606890
	250	4515371		
IRON LR	100	4515370	13,5 mm Küvette, 10 ml	354243
	250	4515371		
IRON (II) LR	100	4515420		
IRON HR	100	4515380	13,5 mm Küvette, 10 ml	354243
	250	4515381		
IRON LR + IRON (II) LR			Nessleriser 2150	172150
			Nessler-Röhren 113 mm	353060
FLUORIDE A-Z	100	4511400	Nessleriser 2150	172150
	250	4511401		
FLUORIDE EXCESS AL	100	4511410		
	250	4511411		
ERIOCHROME HARDNESS Pulver	100 Tests	462950	13,5 mm Küvette, 10 ml	354243
Direkter Farbvergleich mit der Probe			40 mm Küvette W680/40	606890
Direkter Farbvergleich mit der Probe			Nessleriser 2150	172150
			Nessler-Röhren 113 mm	353060
Direkter Farbvergleich mit der Probe			Nessleriser 2150	172150
			Nessler-Röhren 113 mm	353060
Direkter Farbvergleich mit der Probe			Nessleriser 2250	172250
			Nessler-Röhren 250 mm	354200

# Comparator 2000+

Bestimmungen | Farbscheiben | Reagenzien | Küvetten

Bestimmung	Farbscheibe	Abstufungen	Messbereich	Farbscheibe
Hazen/APHA	CAB	30; 35; 40; 45; 50; 55; 60; 65; 70 mg Pt/l	30 - 70 mg/l Pt	284160
Hydrazin	3/126	0; 0,05; 0,1; 0,15; 0,2; 0,25; 0,3; 0,4; 0,5 mg/l	0 - 0,5 mg/l	230190
Hydrazin	3/135	0,02; 0,04; 0,06; 0,08; 0,1; 0,12; 0,14; 0,16; 0,2 mg/l	0,02 - 0,2 mg/l	230290
Hydrazin	3/85	0; 0,1; 0,2; 0,3; 0,4; 0,5; 0,6; 0,8; 1 mg/l	0 - 1,0 mg/l	238500
Hydrazin	NOH	0; 0,5; 1; 2; 3; 4; 6; 8; 10 µg	0 - 10 µg/l	283700
Iod	3/77A	0,4; 0,7; 1,1; 1,4; 1,8; 2,2; 2,5; 2,9; 3,6 mg/l	0,4 - 3,6 mg/l	237710
Iod	3/77B	0,7; 1,4; 2,2; 3,6; 5,4; 7,2; 9,0; 11; 14 mg/l	0,7 - 14 mg/l	237720
Kupfer	3/106	0; 0,1; 0,2; 0,3; 0,4; 0,5; 0,6; 0,8; 1 mg/l	0 - 1,0 mg/l	230050
Kupfer	3/110	0; 0,5; 1; 1,5; 2; 2,5; 3; 3,5; 4 mg/l	0 - 4,0 mg/l	230040
Mangan	3/169	0; 0,5; 1; 1,5; 2; 2,5; 3; 3,5; 4 mg/l	0 - 4,0 mg/l	230690
Molybdat	3/162	0; 1; 2; 3; 4; 5; 6; 8; 10 mg/l	0 - 10 mg/l MoO <sub>4</sub>	230620
Molybdat	3/137	5; 10; 15; 20; 25; 30; 35; 40; 50 mg/l	5,0 - 50 mg/l MoO <sub>4</sub>	230320
Molybdat	3/138	10; 20; 30; 40; 60; 80; 100; 120; 150 mg/l	10 - 150 mg/l MoO <sub>4</sub>	230330
Natriumhypochlorit (Chlorbleichlauge)	3/2 Hypo	2; 4; 6; 8; 10; 12; 14; 16 %	2 - 16 %	232110

110

Reagenz	Menge	Best.-Nr.	Zubehör	Best.-Nr.
Direkter Farbvergleich mit der Probe			Nessleriser 2250 Nessler-Röhren 250 mm	172250 354200
HYDRAZINE TEST-Puder	30 g	462910	13,5 mm Küvette, 10 ml	354243
HYDRAZINE TEST-Puder	30 g	462910	40 mm Küvette W680/40	606890
p-DMAB Reagenz	100 ml	461261	13,5 mm Küvette, 10 ml	354243
p-DMAB Reagenz	100 ml	461261	Nessler-Röhren 113 mm	353060
DPD No.1	100 250	4511060BT 4511061BT	13,5 mm Küvette, 10 ml	354243
DPD No.1			13,5 mm Küvette, 10 ml	354243
COPPER/ZINC LR	100 250	4512620 4512621	13,5 mm Küvette, 10 ml	354243
COPPER/ZINC HR	100 250	4512340 4512341	13,5 mm Küvette, 10 ml	354243
MANGANESE LR 1	100 250	4516080 4516081	13,5 mm Küvette, 10 ml	354243
MANGANESE LR 2	100 250	4516090 4516091		
Kombi-Pack# MANGANESE LR 1/ MANGANESE LR 2	je 100 je 250	4517621 4517622		
Details auf Anfrage			40 mm Küvette W680/40	606890
MOLYBDATE No.1 HR	100 250	4513060 4513061	40 mm Küvette W680/40	606890
MOLYBDATE No.2 HR	100 250	4513070 4513071		
Kombi-Pack# MOLYBDATE No.1 HR / MOLYBDATE No.2 HR	je 100 je 250	4517631 4517632		
MOLYBDATE No.1 HR MOLYBDATE No.2 HR			13,5 mm Küvette, 10 ml	354243
CHLORINE HR (KI)	100 250	4513000 4513001	13,5 mm Küvette, 10 ml	354243
ACIDIFYING GP	100 250	4515480 4515481		
Kombi-Pack# CHLORINE HR (KI)/ ACIDIFYING GP	je 100 je 250	4517721 4517722		

# Comparator 2000+

Bestimmungen | Farbscheiben | Reagenzien | Küvetten

Bestimmung	Farbscheibe	Abstufungen	Messbereich	Farbscheibe
Nitrat	3/124	0,1; 0,2; 0,3; 0,4; 0,5; 0,6; 0,7; 0,8; 1 mg/l	0,1 - 1,0 mg/l NO <sub>3</sub>	230170
Nitrat	3/142	10; 20; 30; 40; 50; 60; 70; 80; 100 mg/l	10 - 100 mg/l NO <sub>3</sub>	230360
Nitrit	3/103	0,05; 0,1; 0,15; 0,2; 0,25; 0,3; 0,35; 0,4; 0,5 mg/l	0,05 - 0,5 mg/l N	230030
Nitrit	NJP	0,002; 0,004; 0,006; 0,01; 0,015; 0,02; 0,03; 0,04; 0,05 mg/l	0,002 - 0,05 mg/l N	283960
Nitrit	NJ	0,05; 0,1; 0,2; 0,3; 0,4; 0,5; 0,6; 0,8; 1 µg/l	0,05 - 1,0 µg/l N	283580
Ozon	3/67	0,1; 0,2; 0,3; 0,4; 0,5; 0,6; 0,7; 0,8; 1 mg/l	0,1 - 1,0 mg/l	236700
Ozon	3/67A	0,01; 0,02; 0,03; 0,04; 0,05; 0,06; 0,07; 0,08; 0,1 mg/l	0,01 - 0,1 mg/l	236710
Ozon	3/67S	0,05; 0,1; 0,15; 0,2; 0,25; 0,3; 0,35; 0,4; 0,45 mg/l	0,05 - 0,45 mg/l	236770
Ozon	3/148	0; 0,05; 0,1; 0,15; 0,2; 0,25; 0,3; 0,4; 0,5 mg/l	0 - 0,5 mg/l	230440
pH	2/1A	1,2; 1,4; 1,6; 1,8; 2,0; 2,2; 2,4; 2,6; 2,8	1,2 - 2,8 pH	221010
pH	2/1B	2,8; 3; 3,2; 3,4; 3,6; 3,8; 4; 4,2; 4,4	2,8 - 4,4 pH	221030
pH	2/1C	3,6; 3,8; 4; 4,2; 4,4; 4,6; 4,8; 5; 5,2	3,6 - 5,2 pH	221050
pH	2/1E	4,4; 4,6; 4,8; 5; 5,2; 5,4; 5,6; 5,8; 6	4,4 - 6,0 pH	221080
pH	2/1G	5,2; 5,4; 5,6; 5,8; 6; 6,2; 6,4; 6,6; 6,8	5,2 - 6,8 pH	221100

Sicherheitsdatenblätter: [www.aqualytic.de](http://www.aqualytic.de), # keine BT Blistertabletten, inklusive Rührstab

Reagenz	Menge	Best.-Nr.	Zubehör	Best.-Nr.
NITRATE-TEST TABLETTEN	100 (Flasche)	502810	13,5 mm Küvette, 10 ml Nitrat-Test-Röhrchen	354243 366220
NITRATE Test Pulver	15 g	465230		
NITRITE LR	100	4512310		
	250	4512311		
NITRATE No.1	100	4513110	13,5 mm Küvette, 10 ml	354243
	250	4513111		
NITRATE No.2	100	4513120		
	250	4513121		
Kombi-Pack# Nitrate No.1 / No.2	je 100	4517641		
	je 250	4517642		
NITRITE LR	100	4512310	13,5 mm Küvette, 10 ml	354243
	250	4512311		
NITRITE LR	100	4512310	Nessler-Röhren 113 mm	353060
	250	4512311		
NITRITE ACIDIFYING	250 (Flasche)	502371		
Details auf Anfrage			Nessler-Röhren 113 mm	353060
DPD No.4	100	4511220BT	13,5 mm Küvette, 10 ml	354243
	250	4511221BT		
DPD No.4	100	4511220BT	40 mm Küvette W680/40	606890
	250	4511221BT		
DPD No.4	100	4511220BT	13,5 mm Küvette, 10 ml	354243
	250	4511221BT		
OZONE-INDIGO	100	4513170	40 mm Küvette W680/40	606890
	250	4513171		
THYMOL BLUE	100	4511650	13,5 mm Küvette, 10 ml	354243
	250	4511651		
BROMOPHENOL BLUE	100	4511620	13,5 mm Küvette, 10 ml	354243
	250	4511621		
BROMOCRESOL GREEN	100	4511760	13,5 mm Küvette, 10 ml	354243
	250	4511761		
METHYL RED	100 ml	451631	13,5 mm Küvette, 10 ml	354243
	250 ml	451632		
BROMOCRESOL PURPLE	100	4511730	13,5 mm Küvette, 10 ml	354243
	250	4511731		

# Comparator 2000+

Bestimmungen | Farbscheiben | Reagenzien | Küvetten

Bestimmung	Farbscheibe	Abstufungen	Messbereich	Farbscheibe
pH	2/1H	6; 6,2; 6,4; 6,6; 6,8; 7; 7,2; 7,4; 7,6	6,0 - 7,6 pH	221110
pH	2/1J	6,8; 7; 7,2; 7,4; 7,6; 7,8; 8; 8,2; 8,4	6,8 - 8,4 pH	221130
pH	2/1K	7,2; 7,4; 7,6; 7,8; 8; 8,2; 8,4; 8,6; 8,8	7,2 - 8,8 pH	221140
pH	2/1L	8; 8,2; 8,4; 8,6; 8,8; 9; 9,2; 9,4; 9,6	8,0 - 9,6 pH	221190
pH	2/1P	4; 5; 6; 7; 8; 9; 9,4; 10; 11	4,0 - 11 pH	221220
pH	NLC	6; 6,2; 6,4; 6,6; 6,8; 7; 7,2; 7,4; 7,6	6,0 - 7,6 pH	281030
pH	NLF	8; 8,2; 8,4; 8,6; 8,8; 9; 9,2; 9,4; 9,6	8,0 - 9,6 pH	281060
Phosphat	3/133	0; 0,25; 0,5; 1; 1,5; 2; 2,5; 3; 4 mg/l	0 - 4,0 mg/l PO <sub>4</sub>	230270
Phosphat	3/136	0; 5; 10; 15; 20; 25; 30; 35; 40 mg/l	0 - 40 mg/l PO <sub>4</sub>	230310
Phosphat	3/12	0; 10; 20; 30; 40; 50; 60; 70; 80 mg/l	0 - 80 mg/l PO <sub>4</sub>	231200
Phosphat	3/70	0; 10; 20; 30; 40; 50; 60; 70; 80; 100 mg/l	0 - 100 mg/l PO <sub>4</sub>	237000
Phosphat	3/60	10; 20; 30; 40; 50; 60; 70; 80; 100 mg/l	10 - 100 mg/l PO <sub>4</sub>	236000
Phosphat	NMD	10; 20; 30; 40; 50; 60; 70; 80; 100 µg/l	10 - 100 µg/l PO <sub>4</sub>	283950
QAC (Quaternäre)	3/118	0; 2; 4; 6; 8; 10; 12; 15; 20 mg/l	0 - 20 mg/l	230120

Sicherheitsdatenblätter: [www.aqualytic.de](http://www.aqualytic.de), # keine BT Blistertabletten, inklusive Rührstab

Reagenz	Menge	Best.-Nr.	Zubehör	Best.-Nr.
BROMOTHYMOL BLUE	100 250	4511640 4511641	13,5 mm Küvette, 10 ml	354243
PHENOL RED	100 250	4511750BT 4511751BT	13,5 mm Küvette, 10 ml	354243
CRESOL RED	100 250	4511600 4511601	13,5 mm Küvette, 10 ml	354243
THYMOL BLUE	100 250	4511650 4511651	13,5 mm Küvette, 10 ml	354243
UNIVERSAL PH Indikator	25 ml 100 ml 250 ml 500 ml	451770 451771 451772 451773	13,5 mm Küvette, 10 ml	354243
BROMOTHYMOL BLAU PH Indikator	25 ml 100 ml 250 ml 500 ml	451620 451621 451622 451623	Nessler-Röhren 113 mm	353060
THYMOL BLAU PH Indikator	25 ml 100 ml 250 ml 500 ml	451650 451651 451652 451653	Nessler-Röhren 113 mm	353060
PHOSPHATE No.1 LR	100 250	4513040 4513041	13,5 mm Küvette, 10 ml	354243
PHOSPHATE No.2 LR	100 250	4513050 4513051		
Kombi-Pack#	je 100	4517651		
PHOSPHATE No.1 LR / No.2 LR	je 200	4517652		
PHOSPHATE HR	100 250	4511980 4511981	13,5 mm Küvette, 10 ml	354243
Details auf Anfrage			13,5 mm Küvette, 10 ml	354243
PHOSPHATE HR	100 250	4511980 4511981	13,5 mm Küvette, 10 ml	354243
Vanadomolybdat- Reagenz	1 Liter	468404	13,5 mm Küvette, 10 ml	354243
Details auf Anfrage			Nessler-Röhren 113 mm	353060
QAC LR	100 250	4515390 4515391	40 mm Küvette W680/40	606890

# Comparator 2000+

## Bestimmungen | Farbscheiben | Reagenzien | Küvetten

Bestimmung	Farbscheibe	Abstufungen	Messbereich	Farbscheibe
<b>QAC (Quaternäre)</b>	3/119	0; 20; 40; 60; 80; 100; 120; 150; 200 mg/l	0 - 200 mg/l	230130
<b>Sauerstoff</b>	3/165	2; 3; 4; 5; 6; 7; 8; 10; 12 mg/l	2,0 - 12 mg/l	230650
<b>Sauerstoff</b>	NOE	0; 0,005; 0,01; 0,015; 0,03; 0,055; 0,08; 0,1; 0,12 mg/l	0 - 0,12 mg/l	283680
<b>Siliciumdioxid</b>	3/139	0,4; 0,6; 1; 1,5; 2; 2,5; 3; 3,5; 4 mg/l	0,4 - 4,0 mg/l SiO <sub>2</sub>	230340
<b>Siliciumdioxid</b>	3/147	1; 2; 3; 4; 5; 6; 7; 8; 10 mg/l	1,0 - 10 mg/l SiO <sub>2</sub>	230420
<b>Siliciumdioxid</b>	3/140	0,1; 0,2; 0,3; 0,4; 0,5; 0,6; 0,7; 0,8; 1,0 mg/l	0,1 - 1,0 mg/l SiO <sub>2</sub>	230250
<b>Siliciumdioxid</b>	3/13	2,5; 5; 7,5; 10; 12,5; 15; 17,5; 20; 25 mg/l	2,5 - 25 mg/l SiO <sub>2</sub>	231300
<b>Siliciumdioxid</b>	NN	1; 2; 4; 6; 8; 10; 12; 16; 20 mg/l	1,0 - 20 mg/l SiO <sub>2</sub>	283630
<b>Siliciumdioxid</b>	NV	0,2; 0,3; 0,4; 0,5; 0,6; 0,7; 0,8; 0,9; 1,0 mg/l	0,2 - 1,0 mg/l SiO <sub>2</sub>	283880
<b>Sulfid</b>	3/128	0; 0,05; 0,1; 0,15; 0,2; 0,25; 0,3; 0,4; 0,5 mg/l	0 - 0,5 mg/l S	230210
<b>Wasserstoffperoxid</b>	3/50 A	0,05; 0,1; 0,15; 0,2; 0,25; 0,3; 0,35; 0,4; 0,5 mg/l	0,05 - 0,5 mg/l	235000
<b>Wasserstoffperoxid</b>	3/50 B	0,1; 0,2; 0,3; 0,4; 0,6; 1; 1,5; 2; 3 mg/l	0,1 - 3 mg/l	235010
<b>Wasserstoffperoxid</b>	3/50 E	0,01; 0,02; 0,03; 0,04; 0,05; 0,07; 0,09; 0,12; 0,15 mg/l	0,01 - 0,15 mg/l	235020
<b>Zink</b>	3/151	0; 0,1; 0,2; 0,3; 0,4; 0,5; 0,6; 0,8; 1 mg/l	0 - 1,0 mg/l	230470
<b>Zink</b>	3/102	0; 0,5; 1; 1,5; 2; 2,5; 3; 3,5; 4 mg/l	0 - 4,0 mg/l	230020
<b>Zucker</b>	3/29A	0; 5; 10; 15; 30; 45; 60; 75; 100 mg/l	0 - 100 mg/l	232910

Sicherheitsdatenblätter: [www.aqualytic.de](http://www.aqualytic.de), # keine BT Blistertabletten, inklusive Rührstab

Reagenz	Menge	Best.-Nr.	Zubehör	Best.-Nr.
QAC HR	100 250	4515400 4515401	13,5 mm Küvette, 10 ml	354243
DO-Reagenz No.1 DO-Reagenz No.2 DO-Reagenz No.3	100 Tests 100 Tests 90 Tests	461150 461160 461170	13,5 mm Küvette, 10 ml	354243
INDIGO CARMINE	50 (Flasche)	501510	Nessleriser 2150 Spezial-Röhren AF315	172150 353150
SILICA No.1 SILICA No.2 Kombi-Pack# SILICA No.1 / No.2	100 250 100 250 je 100 je 200	4513130 4513131 4513140 4513141 4517671 4517672	13,5 mm Küvette, 10 ml	354243
SILICA No.1/No.2			13,5 mm Küvette, 10 ml	354243
Details auf Anfrage			40 mm Küvette W680/40	606890
Ammonium- molybdat	100 ml	460241	40 mm Küvette W680/40	606890
Ammonium- molybdat	100 ml	460241	Nessleriser 2150 Nessler-Röhren 113 mm	172150 353060
Details auf Anfrage			Nessler-Röhren 113 mm	353060
SULPHIDE No.1 SULPHIDE No.2	100 (Flasche) 100 (Flasche)	502930 502940	13,5 mm Küvette, 10 ml	354243
HYDR. PEROXIDE LR	100 250	4512380 4512381	13,5 mm Küvette, 10ml	354243
HYDR. PEROXIDE LR			13,5 mm Küvette, 10ml	354243
HYDR. PEROXIDE LR			40 mm Küvette W680/40	606890
COPPER/ZINC LR COPPER/ZINC LR	100 250	4512620 4512621	13,5 mm Küvette, 10 ml	354243
COPPER/ZINC HR COPPER/ZINC HR	100 250	4512340 4512341	13,5 mm Küvette, 10 ml	354243
Details auf Anfrage			5 mm Küvette W680/5	606790