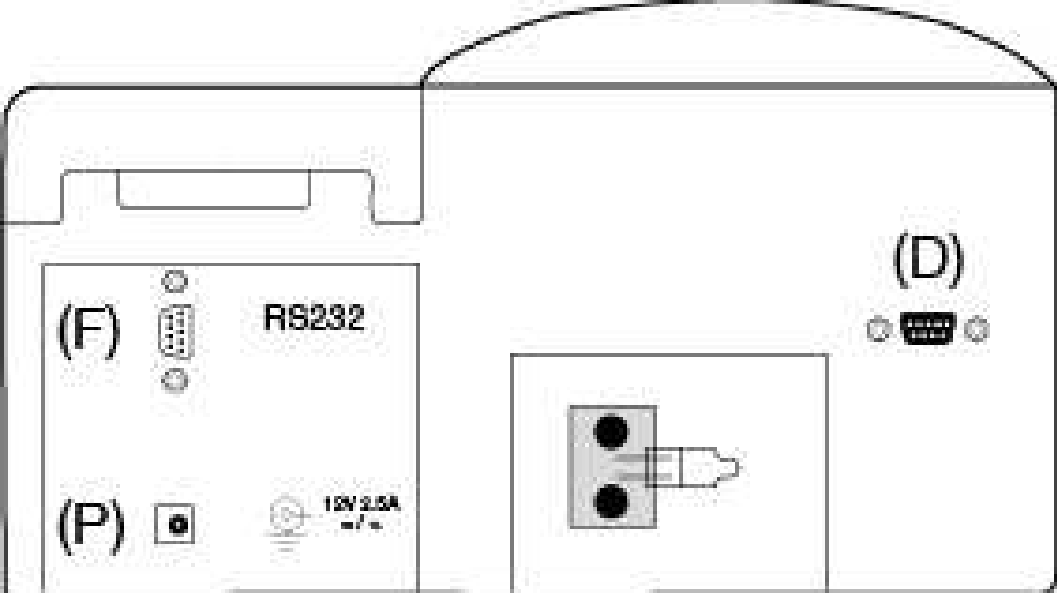
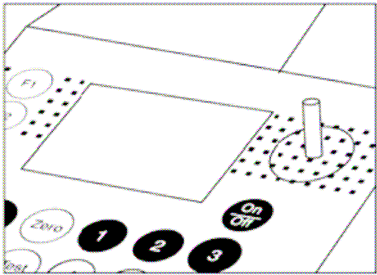


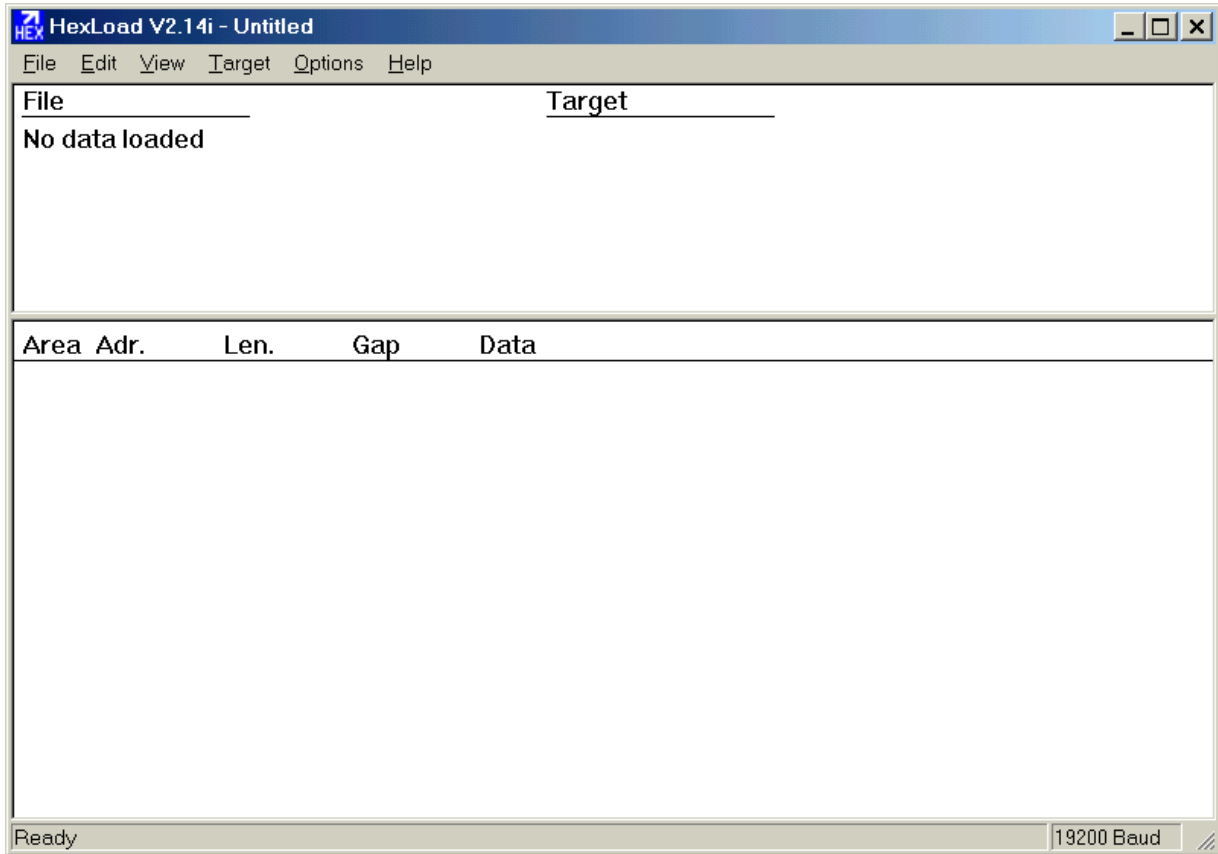
PC Spectro II SpectroDirect

Programm-/Methoden- update	Firmware Update
<p>Allgemeine Informationen:</p> <p>Um das Gerät mit einem neuen Programm und/oder neuen Methoden, hier firmware genannt, zu versehen, benötigen Sie das "Flash-Tool" HEXLoad und das zu Ihrem Gerätetyp passende update in Form einer Datei mit dem "Nachnamen" .hex (beides erhältlich auf unserer website www.tintometer.de). Weiterhin ist das mitgelieferte Datenübertragungskabel erforderlich, um die Verbindung mit einem PC herzustellen, auf dem HEXLoad ausgeführt werden soll (weitere Erläuterungen: siehe unten).</p> <p>WICHTIG: Prüfen Sie bitte, ob auf Ihrem Computer Programme laufen, die eventuell die COM-Ports benutzen oder überwachen. Dazu zählen z.B. Programme zur Überwachung der Online-Dauer, der MSN-Messenger, Chat-Programme und ähnliche. Diese Programme müssen während des Updates komplett deaktiviert sein, sonst kann es dazu kommen, das das Flash-Tool "communication timed out..." meldet und das Update nicht funktioniert.</p> <p>WICHTIG: Bitte drucken oder sichern Sie auf dem Gerät gespeicherte Ergebnisse vor dem Update! Bitte drucken oder sichern Sie im Gerät angelegte Anwender-Methoden (Anwender-Polynome und Anwender-Konzentrations-Methoden) vor dem Update. Dies kann mit Hilfe von Mode 67 durchgeführt werden.</p>	<p>General information:</p> <p>To update the instruments firmware you need the flash-tool HEXLoad and the update file *.hex that fits to your type of instrument (both available at our website www.tintometer.de). To connect the PC running HEXLoad you need the data communication cable delivered with the instrument (more information will follow below).</p> <p>IMPORTANT: Please check if programs which monitor the COM-ports are running on your computer. These are for example programs that log online-time, or the MSN-Messenger or other chat programs. These must be completely deactivated during the update process, otherwise the flash-tool might report "communication timed out..." and the update will not work.</p> <p>IMPORTANT: Please print or save stored results before you update the instrument! Please print or save user methods (user-polynomials and user-concentration-methods) before updating the instrument. This can done using Mode 67.</p>
<p>Installation des Flash-Tools:</p> <p>Kopieren Sie die Datei HEXLoad.exe in ein leeres Verzeichnis Ihrer Wahl. Das Programm muss nicht installiert werden, ein einfaches Kopieren ist ausreichend.</p>	<p>Installation of Flash-Tool:</p> <p>Copy/store the file HEXLoad.exe into an empty folder of your choice. The program does not have to be installed, just a simple copy/store is enough.</p>

<p>Update der Geräte-Firmware:</p> <p>Laden Sie die zu Ihrem Gerätetyp passende Firmware-Datei von unserer website herunter und kopieren Sie diese *.hex Datei in das gleiche Verzeichnis wie HEXLoad</p> <p>Ziehen Sie den Stecker zur Netzversorgung des Gerätes.</p> <p>Verbinden Sie mit Hilfe des mitgelieferten Datenübertragungskabels die serielle Schnittstelle D (siehe Bild unten) mit einem freien seriellen Anschluss (COMx) des PCs.</p>	<p>Updating the instruments firmware:</p> <p>Download the firmware-file fitting to your type of instrument and save this *.hex file in the same folder as HEXLoad.</p> <p>Disconnect the mains supply.</p> <p>Now use the data transmission cable that was delivered with the instrument to connect the instruments serial port D (see picture below) with a free serial port (COMx) of your PC.</p>
	
<p>Schliessen Sie die Netzversorgung wieder an.</p> <p>Schalten Sie das Gerät bitte aus.</p> <p>Beim SpectroDirect setzen Sie jetzt den Magneten (Lieferumfang) auf die dafür vorgesehene Markierung. Beim PCSpectro II entfällt dieser Schritt.</p>	<p>Connect the instrument with mains-adapter.</p> <p>Please switch off the instrument.</p> <p>In case of a SpectroDirect put the magnet (part of delivery content) on the marked place. In case of PCSpectro II this step is not applicable.</p>
<p>SpectroDirect:</p> 	

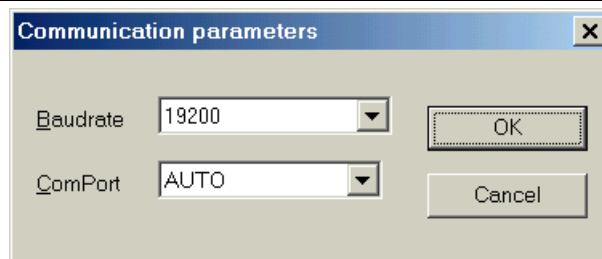
Doppelklicken Sie auf das HEXLoad Symbol, um das Flash-Tool HEXLoad zu starten (siehe Bild).

Double-Click on the program symbol to start HEXLoad (see picture).



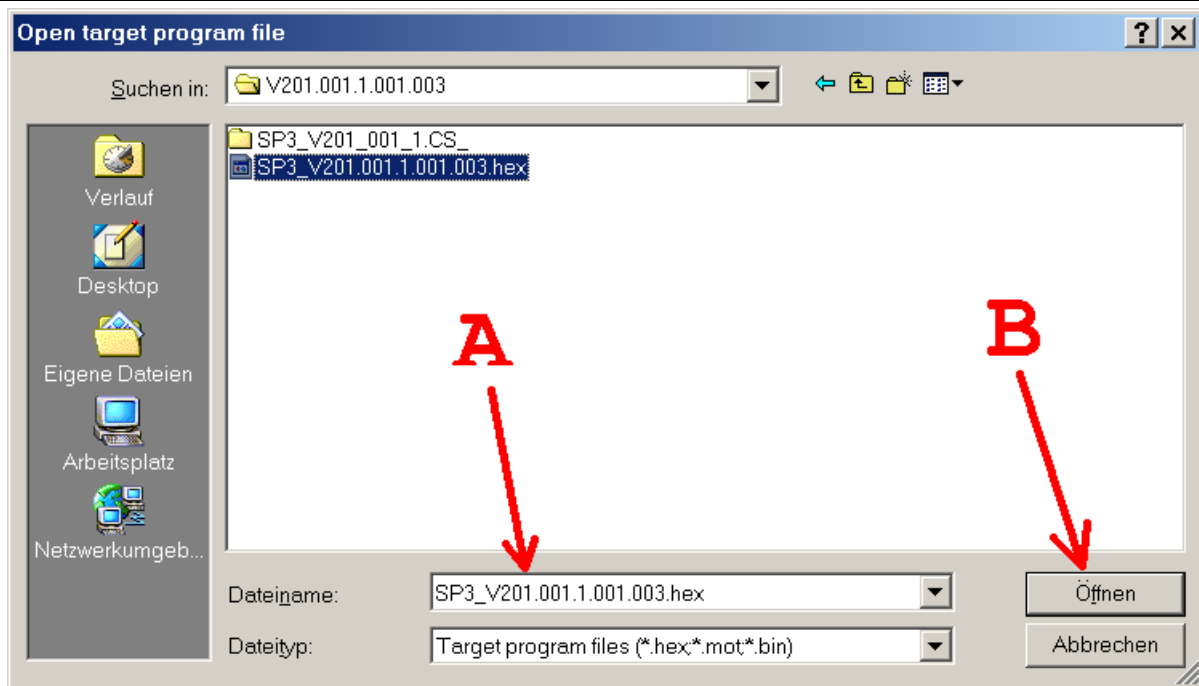
Unter Options → Communication stellen Sie bitte Baudrate 19200 und Com-Port 'Auto' ein. Klicken Sie dann auf "Ok".

Set the communication parameters with Options → Communication to Baudrate 19200 and Com-Port Auto. Then click "Ok".



Benutzen Sie den Menü-Punkt File → Open... von HEXLoad, um die Firmware-Datei (*.hex Datei) zu laden, welche Sie in einem der Schritte oben von unserer website heruntergeladen und in das gleiche Verzeichnis wie HEXLoad gespeichert haben. Klicken Sie dazu auf die gewünschte, zu Ihrem Gerätetyp passenden Datei. Diese muss dann im Feld "Dateiname" erscheinen, siehe **A** in nachfolgender Grafik. Klicken Sie dann auf "Öffnen" (**B** in der Grafik). Der Dateiname in der Grafik ist nur ein Beispiel !

Use File → Open... dialog of HEXLoad to load the firmware-file (*.hex file) which you download and saved - to the same folder as HEXLoad - at an earlier step. Select the desired firmware version, fitting to your type of instrument, with a click on it. The selected file must appear in the field "Dateiname" (meaning "filename") see **A** in the graphic below then click on "Öffnen" (meaning "open", **B** in graphic below). The filename at the graphic is only an example!



SP3_V201_001_1_001_003.hex ist hier nur ein Beispiel, bitte benutzen sie die Datei zur gewünschten Firmware, passend zum Typ des Instruments.

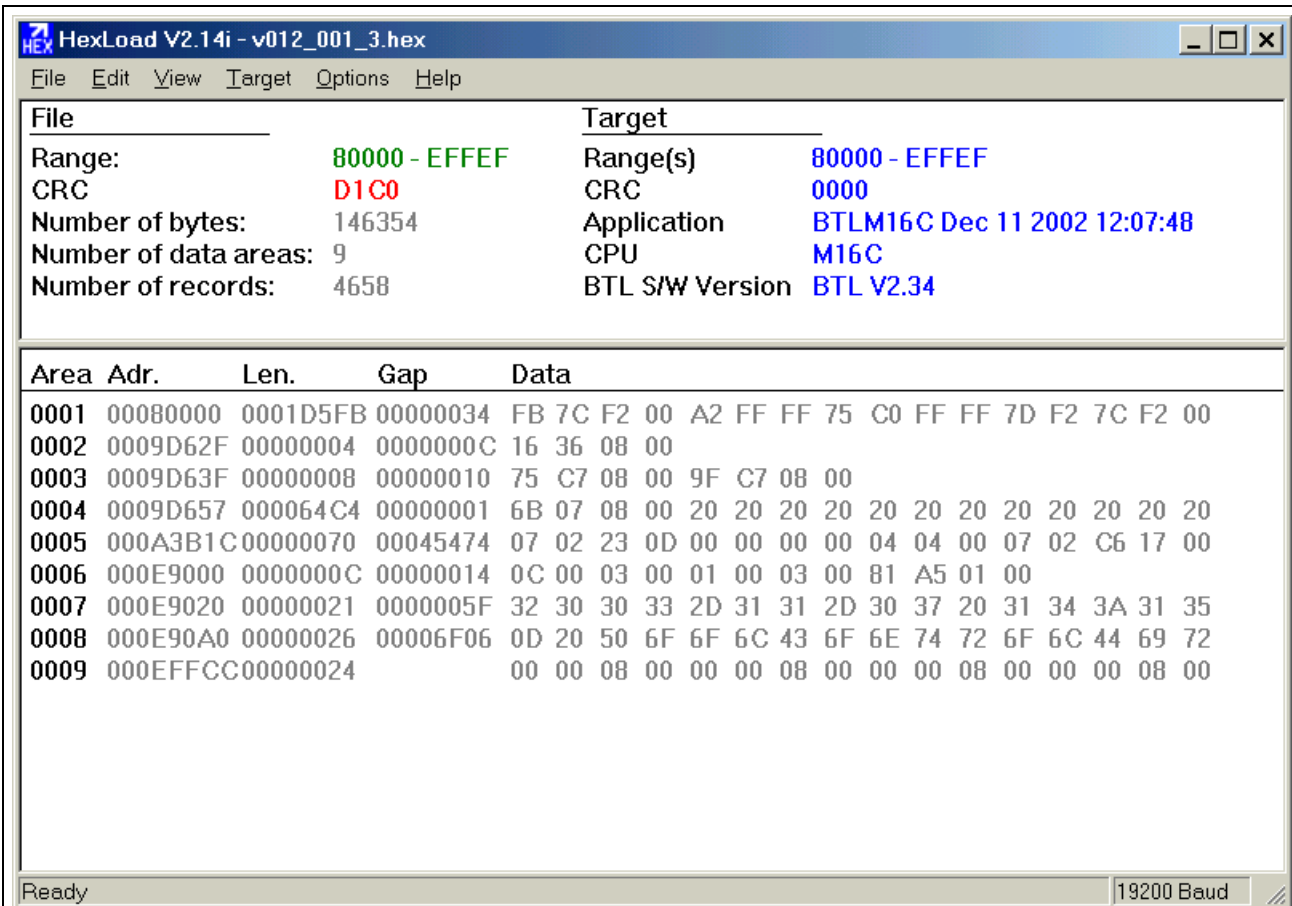
SP3_V201_001_1_001_003.hex is an example only, please use the desired firmware version, fitting your type of instrument.

Schalten Sie das Gerät jetzt ein. Das Display des Gerätes bleibt dabei dunkel, wenn eine Verbindung zu HEXLoad hergestellt werden kann.

Switch the instrument on now. The display of the instrument stays dark, if it was possible to establish a connection to HexLoad.

HEXLoad sollte jetzt ähnlich wie folgt aussehen, wobei die Werte nur ein Beispiel darstellen:

HEXLoad should look similar to the example below. The values may be different:



Wichtig ist:

- dass unter File die Angabe "No data loaded" gewechselt hat und Werte ähnlich wie oben angezeigt werden
- dass unter Target Werte erschienen sind

Erscheinen bei Target keine Werte, so konnte keine Verbindung zwischen dem Gerät und dem PC hergestellt werden. Prüfen Sie dann bitte die Kabelverbindung und die Einstellungen.

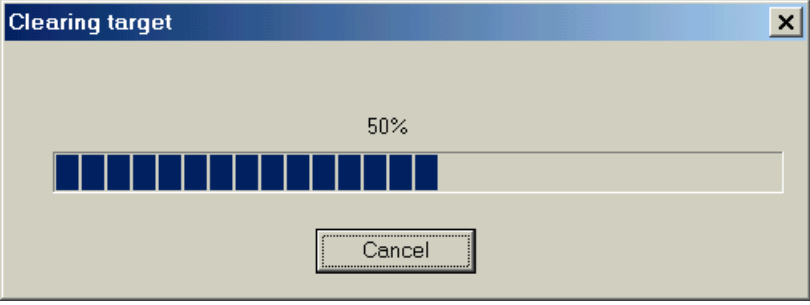
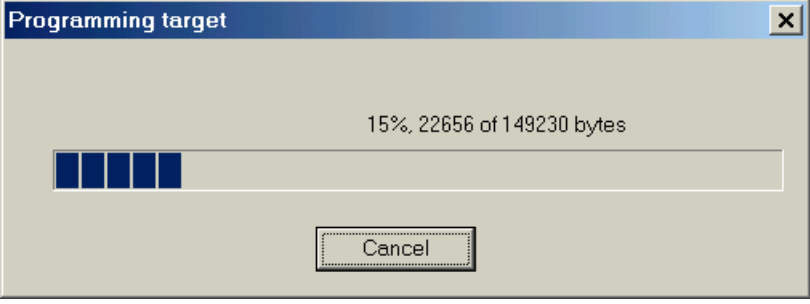
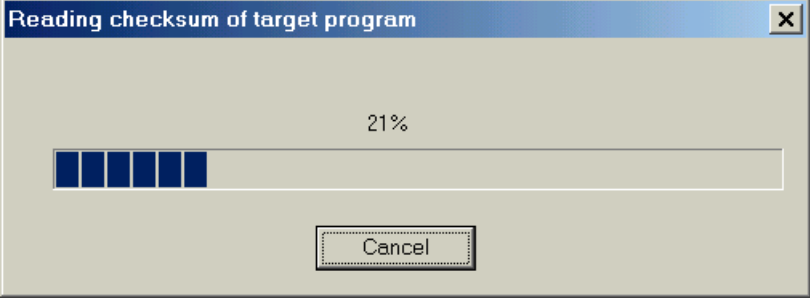
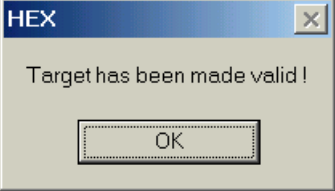
Drücken Sie jetzt die F9 Taste auf dem PC. HEXLoad startet den update Vorgang. Dabei werden folgende Zustände durchlaufen.

It is important that:

- under File the text "No data loaded" was replaced by values, similar as shown above
- under Target values are shown now

If there are not any values displayed under Target, the communication with the PC is broken. Please check the cable and the communication settings.

Now press the F9 key on your PC. HEXLoad will start the update sequence. The following states should be displayed:

Die alte Firmware wird gelöscht:	The old firmware will be deleted:
	
Die neue Firmware wird gespeichert:	The new firmware will be saved:
	
Die neue Firmware wird kontrolliert:	The new firmware will be checked:
	
Die Prüfung war erfolgreich und die neue Firmware wurde gültig gemacht:	The check was o.k. and the new firmware has been made valid:
	

<p>Klicken Sie auf "ok".</p> <p>Schliessen Sie jetzt HEXLoad.</p> <p>Ziehen sie das Datenübertragungskabel vom Gerät ab.</p> <p>Bitte warten, bis das Gerät die Methodenliste zeigt, gegebenenfalls die vom Gerät angezeigten Bedienschritte ausführen (Selbsttest).</p> <p>Beachten Sie bitte eventuelle Hinweise für das erste Einschalten nach einem Update, welche bei Bedarf mit dem jeweiligen Update bereitgestellt werden.</p> <p>Führen Sie bitte jetzt mit MODE 34 ein Löschen der Daten aus, um das Speichersystem zu initialisieren.</p> <p>Führen Sie anschließend mit Mode 69 die Initialisierung des Anwender-Methoden-Speicher-Systems durch.</p> <p>Das Gerät ist jetzt mit der neuen Software einsatzfähig</p>	<p>Click "ok"</p> <p>Shut down HEXLoad.</p> <p>Disconnect the data transmission cable from the instrument.</p> <p>Please wait until the instrument displays the methods list. If applicable, please perform any steps asked for by the instrument (autotest).</p> <p>Please regard the instructions for first time use after update that, if necessary, are distributed with the update.</p> <p>Please activate MODE 34 and delete all data, to initialise the storage-system.</p> <p>Please activate MODE 69 and initialise the user-method-system.</p> <p>The instrument is now ready for use with the new firmware.</p>
--	--

<u>Fehlerbehebung:</u>	<u>Troubleshooting:</u>
<p>Problem: Das Gerät ist korrekt angeschlossen und die Stromversorgung ist in Ordnung, dennoch erscheinen nach dem Einschalten des Photometers in HEXLoad unter „<u>Target</u>“ keine Daten.</p> <p>Trennen Sie bitte das Photometer vom Computer und von der Stromversorgung und warten Sie ca. 20 Sekunden. Dann schliessen Sie das Photometer wieder an den PC und an die Stromversorgung an und starten das Update erneut.</p>	<p>Problem: The photometer is connected the correct way and power supply is right, but if you switch on the photometer there is no data at "<u>Target</u>" in HEXLoad.</p> <p>Please disconnect the photometer from the computer and from the power supply and wait about 20 seconds. Now connect the photometer to the computer and power supply and try again to update.</p>

<p>Problem: HEXLoad zeigt „communication timed out“</p> <p>Bedeutung: Die Kommunikation von HEXLoad mit dem Instrument wurde gestört / unterbrochen.</p> <ul style="list-style-type: none"> • Kontrollieren Sie die Kabelverbindung. Ist alles richtig zusammengesteckt? • Laufen auf Ihrem Computer noch Programme / Prozesse, welche versuchen könnten mit einer seriellen Schnittstelle (COMx:.) zu kommunizieren (ausser HEXLoad)? Wenn ja: beenden sie diese bitte. • Stellen Sie in HEXLoad unter Options → Communication bei ComPort die von Ihnen für die Verbindung zum Photometer benutzte serielle Schnittstelle fest ein, also z.B. 'com1:' oder 'com2:', statt der Einstellung 'Auto'. <p>Versuchen Sie nach jeder Maßnahme nochmals das Update durchzuführen. Dazu trennen Sie bitte vorher das Photometer vom Computer und von der Stromversorgung und warten ca. 20 Sekunden. Dann schließen Sie das Photometer wieder an den PC und an die Stromversorgung an und starten das Update.</p>	<p>Problem: HEXLoad displays „communication timed out“</p> <p>Meaning: The communication between HEXLoad and the photometer was interrupted or disturbed.</p> <ul style="list-style-type: none"> • Check the cable connection of computer and photometer • Are there programs running on the computer which try to use or monitor the serial port (COMx:)? Please shut down these programs. • Set the com-port in HEXLoad to a fixed value, that is 'com1:' or 'com2:' or which one you use on your computer, instead of 'Auto'. This can be done at Options → Communication. <p>After each of steps above try to update again: Please disconnect the photometer from the computer and wait approximately 20 seconds. Now connect the photometer to the computer and the mains supply and start the update.</p>
<p>Problem: Photometer und Computer sind verbunden, HEXLoad ist gestartet, aber wenn das Photometer eingeschaltet wird zeigt dieses das normale Einschaltverhalten und dann die Methodenliste.</p> <p>Dieses Verhalten zeigt das Photometer, wenn keine Verbindung zu HEXLoad hergestellt werden kann.</p> <ul style="list-style-type: none"> • Ist das Kabel zum Computer richtig angeschlossen? • Ist das Kabel am Computer an der seriellen Schnittstelle angeschlossen, die in HEXLoad eingestellt ist (Options → Communication)? 	<p>Problem: Photometer and computer are connected, HEXLoad is running, but if you switch on the photometer it shows the normal start-up behaviour and after that the methods list</p> <p>The photometer shows this behaviour, if it cannot detect a connection to HEXLoad.</p> <ul style="list-style-type: none"> • Is the cable to the computer connected the right way? • Is the cable connected to the serial port at the computer that is set in HEXLoad (Options → Communication)?